



HR-kuukausiraportti kesäkuu 2023

PORI

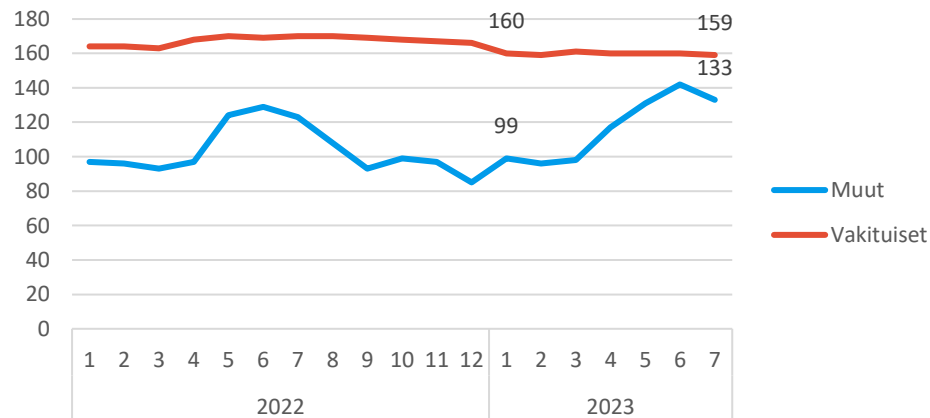
Henkilöstön lukumäärä (sisältäen sivuvirkaiset ja -toimiset)

06/2023			
	Lkm_toteuma	Lkm_edellinen vuosi	Lkm_tot_vs_ed vuosi (henk.)
Vakituiset	160	169	-9
Sijaiset	6	6	0
Muut määräaikaiset	55	42	13
Työllistetyt	81	81	0
Kaikki yhteensä	302	298	4

30.6.2023

- Vakituisten määrä on vähentynyt
- Työllistettyjen määrä vaihtelee vuoden aikana

Henkilöstön lukumäärä



06/2023

Riviotsikot	Lkm_toteuma	Lkm_edellinen vuosi	Lkm_tot_vs_ed vuosi (henk.)
14145 ELINVOIMA- JA YMPÄRISTÖTOIMIALA	302	298	4
141450 Toimialajohto ja erityisasiantuntijat	5	5	0
Vakituiset	5	4	1
Muut		1	-1
141451 Kasvupalvelut ja kaupunkisuunnittelu	136	139	-3
Vakituiset	39	46	-7
Muut	97	93	4
141454 Matkailu- ja markkinointiyksikkö	17	14	3
Vakituiset	8	8	0
Muut	9	6	3
141455 ICT-yksikkö	48	46	2
Vakituiset	40	39	1
Muut	8	7	1
141457 Suunnittelu- ja kehittämissyksikkö	23	23	0
Vakituiset	8	9	-1
Muut	15	14	1
141459 Ympäristö- ja terveysvalvontayksikkö	46	39	7
Vakituiset	35	33	2
Muut	11	6	5
141462 Rakennusvalvontayksikkö	27	32	-5
Vakituiset	25	30	-5
Muut	2	2	0

Henkilöstön lukumäärä yksiköittäin* (sisältäen sivuvirkaiset ja -toimiset)

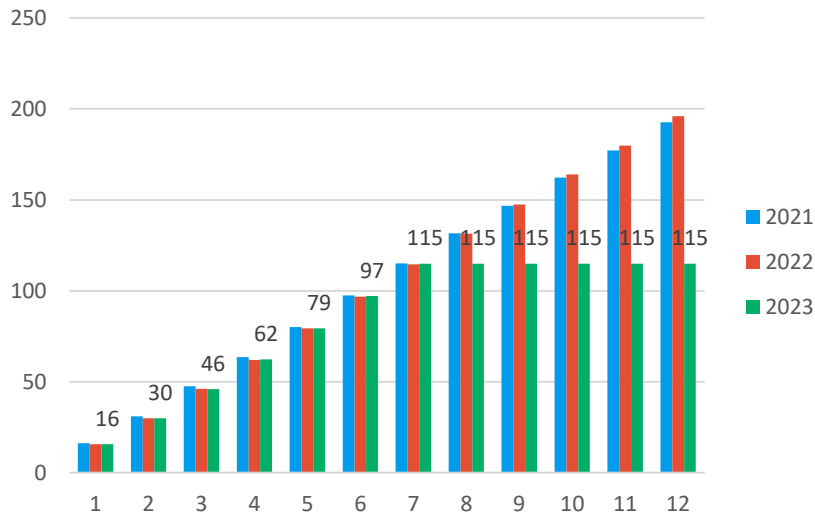
30.6.2023

- Kasvupalvelut ja kaupunkisuunnittelussa muuttunut henkilöstön määrä johtuu työllistettyjen määrän muutoksesta sekä osan työllisyshoidon henkilöstön siirtymisestä hyvinvointialueelle.



Palkallisten henkilötyövuosien kertymä

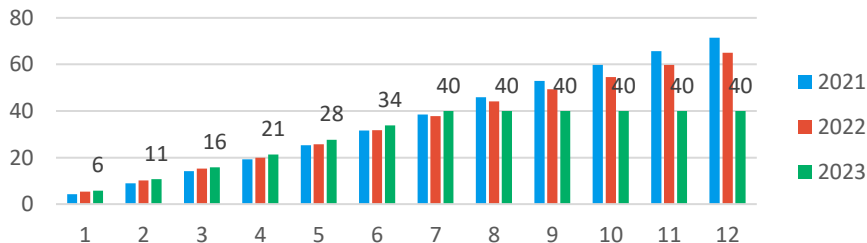
Palkalliset henkilötyövuodet (HTV2), kuluva vuosi vs. edeltävä vuosi (ilman työllistettyjä)



Kesäkuu 2023

- Henkilötyövuosikertymä on samalla tasolla kuin vuosi sitten
- Työllistettyjen henkilötyövuosikertymä on hieman suurempi edeltävään vuoteen verrattuna

Työllistetyt; Palkalliset henkilötyövuodet (HTV2), kuluva vuosi vs. edeltävä vuosi



Palkallisten henkilötyövuosien kertymä yksiköittäin

06/2023			
Riviotsikot	HTV2_tot_kum	HTV2_ed_vuosi_kum	HTV2_toissa_vuosi_kum
14145 ELINVOIMA- JA YMPÄRISTÖTOIMIALA	131	129	129
141450 Toimialajohto ja erityisasiantuntijat	2	1	2
Vakituiset	2	1	1
Muut	0	1	0
141451 Kasvupalvelut ja kaupunkisuunnittelu	59	60	58
Vakituiset	17	17	18
Muut	43	43	40
141454 Matkailu- ja markkinointiyksikkö	7	6	5
Vakituiset	3	4	4
Muut	3	2	1
141455 ICT-yksikkö	22	21	22
Vakituiset	19	17	19
Muut	3	3	3
141457 Suunnittelu- ja kehittämissyksikkö	8	9	10
Vakituiset	4	4	4
Muut	5	5	5
141459 Ympäristö- ja terveysturvayksikkö	19	18	19
Vakituiset	16	14	14
Muut	3	4	5
141462 Rakennusvalvontayksikkö	13	14	14
Vakituiset	13	14	14
Muut	0	0	0
Kaikki yhteensä	131	129	129

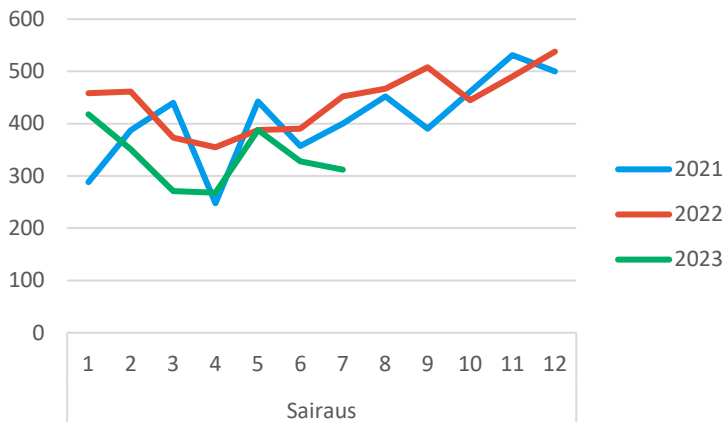
Kesäkuu 2023 (HTV2 kum.)

- Vaikka henkilöstön lukumäärissä nähdään muutoksia, henkilötyövuosissa mitattuna henkilöstöä on ollut lähes sama määrä kuin edeltävänä vuonna, +2 htv.



Yhteismitallistetut terveysterveysteiset poissaolot

Sairauspoissaolopäivät kuukausittain



Kesäkuu 2023

- Terveysterveysteisia poissaoloja on 22 prosenttia vähemmän kuin vuosi sitten.

	2023	2022	2021	ero vuoteen 2022	ero vuoteen 2021
6. kuukausi	Kalenteripäivää / HTV2 kum.	Kalenteripäivää / HTV2 kum.	Kalenteripäivää / HTV2 kum.	Poissaolojen muutos-%	Poissaolojen muutos-%
Sairaus	15,47	18,85	16,75	-17,9%	-7,7%
Työtapaturma	0,47	1,56	0,83	-70,2%	-43,8%
Kaikki yhteensä	15,93	20,41	17,58	-21,9%	-9,4%



Terveysperusteiset poissaolot koodeittain

6			
Riviotsikot	2023	2022	2021
Sairaus	15,5	18,9	16,8
Pakottavat perhesyyt (palkaton)	0,0		0,0
Sairausloma	11,2	11,4	13,9
Sairausloma,esimiehen lupa	3,8	4,4	2,0
Vapaa-ajan tapaturma	0,4	1,1	0,7
Yleisvaarallinen tartuntatauti	0,0	2,0	0,1
Työtapaturma	0,5	1,6	0,8
Työmatkatapaturma	0,1	0,4	
Työtapaturma	0,4	1,2	0,8



Yhteismitallistetut terveysterveusteiset poissaolot yksiköittäin

6			
Riviotokit	2023	2022	2021
14145 ELINVOIMA- JA YMPÄRISTÖT	15,9	20,4	17,6
141450 Toimialajohto ja erityisas	1,3	4,4	4,6
Sairaus	1,3	4,4	4,6
141451 Kasvupalvelut ja kaupunk	24,8	32,1	24,7
Sairaus	23,8	28,8	22,8
Työtaturma	1,0	3,3	1,9
141454 Matkailu- ja markkinointi	9,3	1,7	2,3
Sairaus	9,3	1,7	2,3
141455 ICT-yksikkö	9,2	7,6	15,4
Sairaus	9,2	7,4	15,4
Työtaturma		0,1	
141457 Suunnittelu- ja kehittämis	10,7	3,2	3,2
Sairaus	10,7	3,2	3,2
141459 Ympäristö- ja terveysterveysteiset	9,6	10,2	13,2
Sairaus	9,6	10,2	13,2
141462 Rakennusvalvontayksikkö	5,8	22,5	15,1
Sairaus	5,8	22,5	15,1





HR-kvartaaliraportti Q2

ELYM 30.6.2023

 **PORI**

Maksetut palkat

- Kunta-alan 8.6.2022 solmimaa palkkasopimusratkaisua täydennettiin ns. perälautatarkastelulla 7.3.2023. Ratkaisun perusteella 1.6.2023 voimaan astuvia yleiskorotuksia ja paikallisia järjestelyeriä korotettiin huomioiden verrokkialojen työehtosopimusten kustannusvaikutusprosentti. Lisäksi kunta-alan työntekijöille maksettiin kesäkuussa 467 euron kertapalkkio. Tämä näkyy nousuna maksetuissa palkoissa.

06/2023					
Riviotsikot	Tot_kum	Ed_vuosi_kum	Toissa_vuosi_kum	Tot_kum_vs_ed_vuosi_kum (€)	Tot_kum_vs_ed_vuosi_kum (%)
14145 ELINVOIMA- JA YMPÄRISTÖTOIMIALA					
Peruspalkka	3 839 979,5 €	3 684 988,8 €	3 783 477,2 €	154 990,6 €	4,2 %
Lisät ja palkkiot	480 402,4 €	351 747,0 €	380 226,9 €	128 655,4 €	36,6 %
Työaikalisät	90 300,0 €	47 079,2 €	78 390,3 €	43 220,8 €	91,8 %
Lomarahat ja -korvaukset	78 615,2 €	86 795,1 €	110 975,1 € -	8 179,9 €	-9,4 %
Yli- ja lisätyöt	20 866,5 €	16 105,5 €	46 876,8 €	4 761,1 €	29,6 %
Kaikki yhteensä	4 510 163,6 €	4 186 715,6 €	4 399 946,3 €	323 448,0 €	7,7 %



Maksetut peruspalkat yksiköittäin

- Peruspalkkoja (tehtäväkohtainen palkka) on maksettu hieman edellisvuotta enemmän.

06/2023				
Riviotzikot	Tot_kum	Ed_vuosi_kum	Tot_kum_vs_ed_vuosi_kum (€)	Tot_kum_vs_ed_vuosi_kum (%)
14145 ELINVOIMA- JA YMPÄRISTÖTOIMIALA				
141450 Toimialajohto ja erityisasiantuntijat	137 534 €	104 079 €	33 454 €	32 %
141451 Kasvupalvelut ja kaupunkisuunnittelu	1 185 302 €	1 266 959 € -	81 657 €	-6 %
141454 Matkailu- ja markkinointiyksikkö	214 693 €	212 694 €	1 999 €	1 %
141455 ICT-yksikkö	969 333 €	801 631 €	167 702 €	21 %
141457 Suunnittelu- ja kehittämissyksikkö	339 190 €	339 521 € -	331 €	0 %
141459 Ympäristö- ja terveystayksikkö	1 001 300 €	816 838 €	184 462 €	23 %
141462 Rakennusvalvontayksikkö	639 930 €	617 373 €	22 557 €	4 %
Kaikki yhteensä	4487281	4159095	328187	8 %



Vakituisten päättyneet palvelussuhteet

06/2023

Riviotseekot

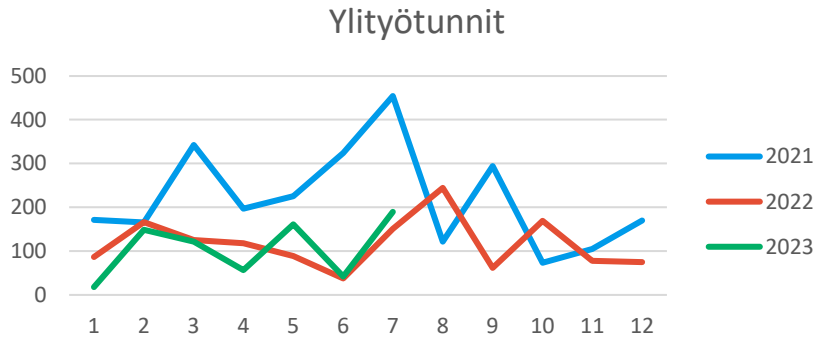
Päättyneet_tot_kum Päättyneet_ed vuosi_kum Päättyneet_toissa vuosi_kum Päättyneet_tot_kum_vs_ed vuosi_kum (%)

14145 ELINVOIMA- JA YMPÄRISTÖTOIMIALA

Irtisanoutuminen, oma pyyntö		3	4	-100%
Määräaikainen		1		-100%
Siirtyminen toisen työnantajan palvelukseen	1	2		-50%
Siirtyminen työkyvyttömyyseläkkeelle			1	
Siirtyminen vanhuuseläkkeelle	2	3	1	-33%
Työsopimus purettu		1		-100%
Varhennettu vanhuuseläke	1			
Kaikki yhteensä	4	10	6	-1



Tehty ylityö (tunnit)

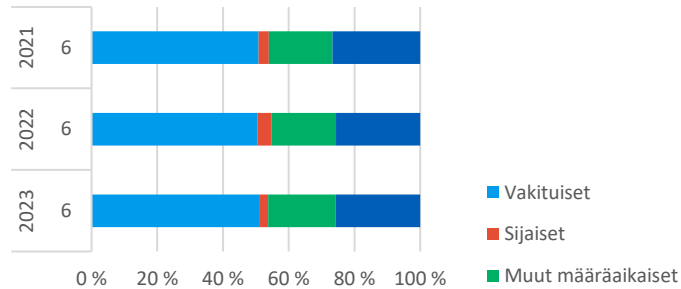


- Ylityötunteja on tehty toimialalla vähemmän kuin viime vuonna, tosin ICT-yksikössä ja rakennusvalvontayksikössä viime vuotta enemmän.

2023			
6			
Riviotzikot	Ylityö_kum_tunnit	Ylityö_ed vuosi_kum_tunnit	Ylityö_kum_vs_ed vuosi_kum_tunnit (%)
14145 ELINVOIMA- JA YMPÄRISTÖTOIMIALA			
141451 Kasvupalvelut ja kaupunkisuunnittelu	85	267	-68 %
141455 ICT-yksikkö	398	234	70 %
141457 Suunnittelu- ja kehittämissyksikkö	3	16	-81 %
141459 Ympäristö- ja terveysvalvontayksikkö	20	70	-72 %
141462 Rakennusvalvontayksikkö	41	34	19 %
Kaikki yhteensä	546	621	-12 %

Vakituisen henkilöstön osuus koko henkilöstöstä (HTV2 kertymän mukaan)

Palvelussuhteen luonteiden suhteellinen osuus henkilöstön kokonaislukumäärästä



	2023	2022	2021
	6	6	6
Vakituiset	51,24%	50,43%	50,80%
Sijaiset	2,55%	4,38%	3,13%
Muut määräaikaiset	20,49%	19,62%	19,43%
Työllistetyt	25,72%	25,58%	26,64%

